



Golfausflug mit GC Hessen Süd nach Bad Bellingen



Liebe Mitglieder,

wir planen für das Wochenende vom 30.09.2022 bis 02.10.2022 („Kernzeit“) eine Golfreise in das [Drei-Thermen-Golfresort](#) nach Bad Bellingen in das schöne Markgräflerland. Es besteht die Möglichkeit die Reise tageweise zu interessanten Tarifen zu verlängern, speziell wegen des Feiertags am 03.10.2022 bietet sich dies geradezu an 😊.

Die Hotelanlage



Der Hebelhof besteht aus dem Stammhaus (rustikal und gemütlich) sowie 4 neu erbauten Apartment-Häusern (sehr modern und hell). Das Hotel liegt ca. 5 Autominuten von den zwei deutschen Resortplätzen und ca.

20 Autominuten von den beiden französischen Resortplätzen entfernt. Somit haben wir die Auswahl aus vier unterschiedlichen wie interessanten Plätzen.

Der Hebelhof bietet ein leckeres Frühstück, ein 3-Gänge-Abendessen (hab`s probiert: Sehr köstlich!) sowie einen kleinen Entspannungsbereich.



Die vier Golfplätze

Das in die Landschaft des Markgräfler Landes eingebettete [Dreithermen-Golf-Resort](#) verfügt über insgesamt 72 Löcher. 36 Löcher auf der deutschen Seite in Bad Bellingen-Bamlach (Kapellenberg sowie Quellenhof) und 36 Löcher gegenüber in Hombourg (Elsass). Die Bahnen bieten ein herrliches Panorama über Alpen, Schwarzwald und Vogesen und sprechen Spieler jeder Spielstärke an. Den Schwarzwald im Rücken eröffnen sich in Bamlach fantastische Blicke über die „zwei Rheine“ - Altrhein und Rheinseitenkanal, sowie auch auf das Alpenhauptmassiv im Süden. Die beiden Plätze rund um das herrschaftliche Schloss Hombourg (Elsass), der Schlossplatz und der Burgplatz, schlängeln sich durch eine unberührte Waldlandschaft - Parklandkurse zum Genießen!

Preise

Wir haben mit dem Resort Tagespreise vereinbart, sodass jeder Teilnehmer Dauer und somit den Gesamtpreis selbst bestimmen kann. Wir regen an, das lange Wochenende auf 4 Tage auszudehnen, damit jeder Platz einmal gespielt werden kann. Der Sonntag ist als Turniertag geplant.

Die Preise beinhalten Übernachtung, Frühstück, Abendessen und Greenfee:

Doppelzimmer: Euro 132,50 p.P. bei Belegung mit 2 Personen

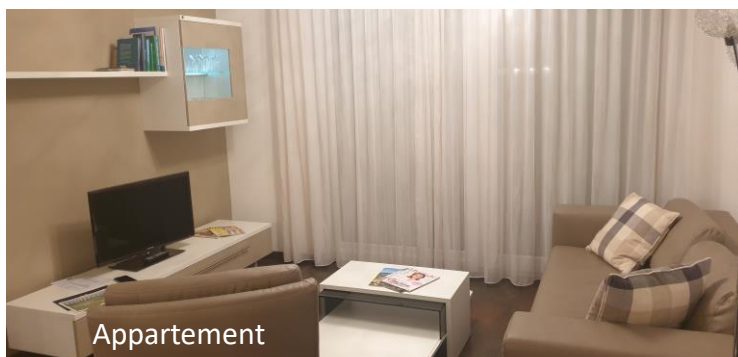
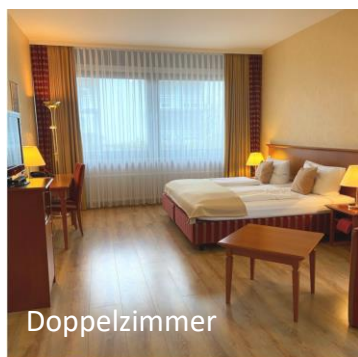
Euro 142,50 bei Einzelnutzung

Appartement: Euro 145,00 p.P. bei Belegung mit 2 Personen

Euro 180,00 bei Einzelnutzung

Es fällt noch jeweils Euro 1,75 Kurtaxe p.P. und Tag an.

Ab einem Aufenthalt mit 2 Übernachtungen unterstützt der GC Hessen Süd den Ausflug mit einem pauschalen Zuschuss von Euro 80,00 pro Mitglied (wird im nachhinein vergütet). Die Hotelrechnung wird von jedem Teilnehmer vor Ort beglichen.





Verbindliche Anmeldung

Hiermit reserviere ich / reservieren wir

Name: _____ Heimatclub: _____
Name: _____ Heimatclub: _____
Name: _____ Heimatclub: _____
Name: _____ Heimatclub: _____

Telefonnummer für Rückfragen: _____

- Doppelzimmer (Belegung mit 2 Personen) zu Euro 132,50 p.P./Tag zzgl. Kurtaxe
- Einzelzimmer zu Euro 142,50 p.P./Tag zzgl. Kurtaxe
- Appartement (Belegung mit 2 Personen) zu Euro 145,00 p.P./Tag zzgl. Kurtaxe
- Appartement zur Einzelnutzung zu Euro 180,00 p.P./Tag zzgl. Kurtaxe

Für den Zeitraum von _____ bis _____ = _____ Tage

Eure Anmeldung sendet ihr bitte bis zum 30.04.2022 an

Peter Altenberg: pa@altenberg-konzepte.de

Für weitere Infos oder Fragen steht euch Peter gerne unter 0160 / 967 44 44 5 zur Verfügung.

Wir freuen uns auf einen tollen Golfausflug nach Bad Bellingen!

